

Lo strumento
di **Business Intelligence**
alla portata di tutti



Trasforma i tuoi dati in una fonte di successo!!!

INFOBUSINESS si propone come strumento ideale di Business Intelligence al supporto delle esigenze di analisi e decisione aziendali.

INFOBUSINESS offre una visione profonda e articolata delle informazioni per scoprire **trend, correlazioni e dettagli** significativi mai visti prima, migliorando con semplicità e immediatezza il processo decisionale. Si rivolge a strutture di ogni settore e dimensione che hanno bisogno di risposte **immediate, profilate e contestualizzate** a domande sempre nuove.

INFOBUSINESS è un software flessibile, modulare e, soprattutto, **semplice da utilizzare per le analisi dinamiche multidimensionali**.

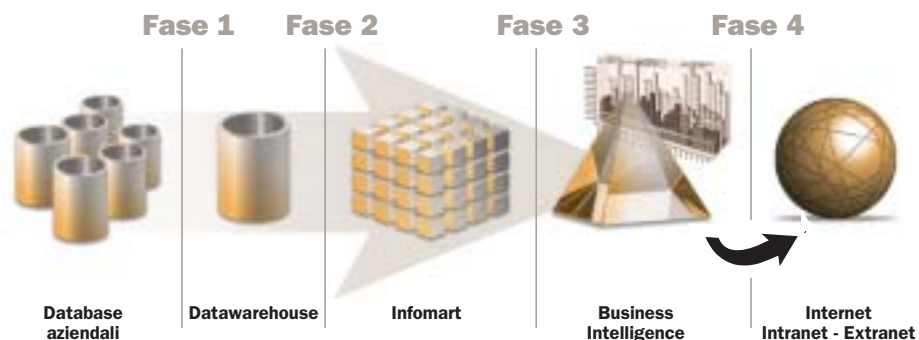
Si integra facilmente con i sistemi e i database già presenti in azienda. Utilizza i dati e li trasforma in un **valore tangibile**, correlandoli eventualmente con altri dati provenienti dall'esterno.

La soluzione consente, inoltre, di definire un profilo specifico per ogni livello di responsabilità (direzione, internal auditor, responsabili funzionali, di agenzia o filiali, ecc.), permettendo di visualizzare per ognuno solo le informazioni di competenza.

VANTAGGI

- Estrema **facilità di utilizzo**: totale autonomia dell'utente nella creazione di nuovi report e query;
- notevole **risparmio di tempo**: generazione automatica della reportistica per analisi periodiche;
- piattaforma unica di analisi per diverse tematiche;
- configurabile in base alle reali esigenze dell'utente, senza sovradimensionare o sottodimensionare il sistema;
- la soluzione consente di creare progetti incrementali per scaglionare l'investimento; ad esempio a un primo tema di analisi (vendite) se ne possono aggiungere successivamente altri (acquisti, confronto vendite-acquisti, ecc.);
- tabelle pivot e grafici con funzionalità di slice and dice (riorganizzazione dell'aspetto dell'analisi) e di drill down (esplorazione dei vari livelli di aggregazione dell'analisi);
- permette la **distribuzione automatica** dei dati affinché possano essere esaminati in maniera statica e dinamica;
- **esporta** i dati verso i principali strumenti di produttività individuale;
- **nativamente integrato** con le soluzioni Zucchetti.

Fasi del processo



STRUTTURA

I diversi moduli della suite INFOBUSINESS coprono le esigenze dell'utente attraverso le seguenti fasi:

- **fase 1:** creazione del database del datawarehouse a partire dai database dei gestionali aziendali;
- **fase 2:** descrizione e traduzione del database del datawarehouse per consentire analisi multidimensionali dei dati;

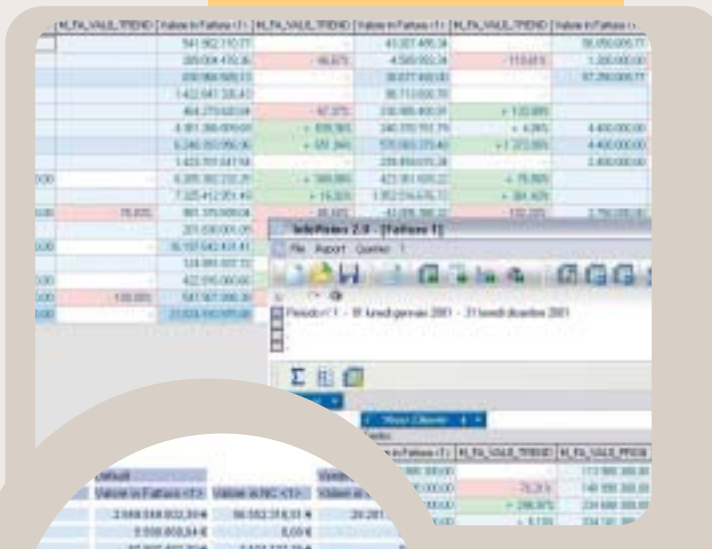
- **fase 3:** analisi multidimensionali delle informazioni per procedere nelle decisioni e presentazione dei risultati (tabelle pivot dinamiche, istogrammi, grafici a torta, ecc.);
- **fase 4:** estrapolazione di parti di informazioni (per gli agenti, i collaboratori, ecc.) e distribuzione attraverso le reti.

Naviga tra i tuoi dati dove e quando vuoi!!!

INFOREADER permette di **analizzare in modo dinamico** i dati contenuti negli Infobusiness Report. Mette a disposizione tutte le funzionalità di reportistica di INFOVISION, ma non permette la creazione di nuove query sul datawarehouse.

INFOREADER è disponibile in diverse modalità:

- eseguibile stand-alone, come un normale applicativo;
- plug-in ActiveX® automaticamente scaricabile dal Browser Explorer o integrato in altri applicativi (già disponibile nei gestionali Zucchetti).

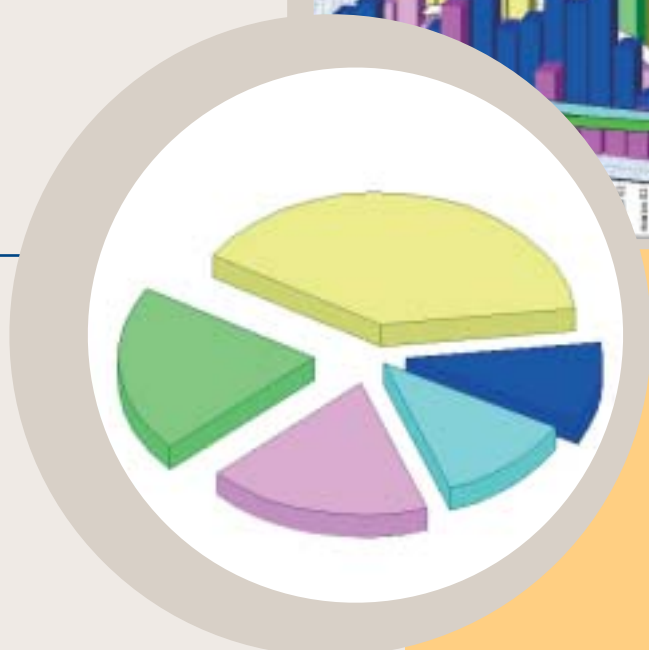
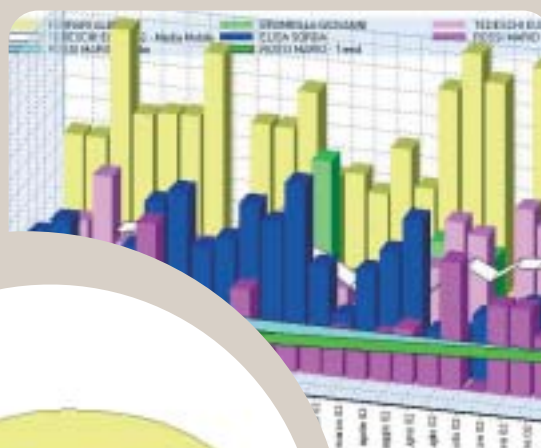


INTEGRAZIONE CON LE SOLUZIONI ZUCCHETTI

INFOBUSINESS è **nativamente integrato con i gestionali Zucchetti** rendendo praticamente immediato il processo di configurazione del datawarehouse e riducendo drasticamente tempi e costi di avviamento.

L'integrazione di INFOBUSINESS è nativa per i seguenti prodotti Zucchetti:

- Gestionale 1
- Gestionale 2
- Ad Hoc Revolution
- Ad Hoc Enterprise
- Corporate Portal Zucchetti
- HR Zucchetti



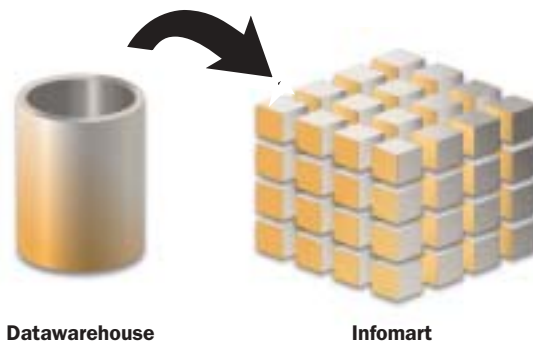
I tuoi dati tradotti e organizzati in concetti!!!

INFODESIGN è il modulo di sviluppo della suite INFOBUSINESS per **creare gli "Infomart"**.

L'Infomart è un file in formato proprietario nel quale è contenuta la descrizione della struttura del datawarehouse e la traduzione tra il mondo relazionale del database e il mondo multidimensionale.

Grazie all'Infomart l'utente può facilmente creare query multidimensionali partendo da semplici concetti (valore in fattura, prodotto, mese, ecc.) e prescindendo dalla struttura prettamente tecnica del database o da qualsiasi linguaggio di interrogazione (SQL, ecc.).

Creazione degli Infomart



FM_TIPDOC	FM_DATDOC	FM_NUMDOC	FM_ALFDOC	FM_CODCLI
FA	31/12/2002	3723 02		C0000002
FA	31/12/2002	3723 02		C0000002
FA	31/12/2002	3723 02		C0000002
FA	31/12/2002	3714 02		C0000002
FA	31/12/2002	3714 02		C0000002
FA	31/12/2002	3714 02		C0000002
FA	31/12/2002	3714 02		C0000002
FA	31/12/2002	3714 02		C0000002
FA	31/12/2002	3714 02		C0000002
FA	31/12/2002	3715 02		C0000002
FA	31/12/2002	3715 02		C0000002
FA	31/12/2002	3715 02		C0000002

Dimension Details

Code	Description
COD_CLI	Clienti
COD_MES	Mesi
COD_PROD	Prodotti
COD_VAL	Valori

Measures:

- [VAL_FATT] - Valore Fatturato
- [QTA_FATT] - Qto Vendita
- [VAL_COSTO] - Valore Costo
- [VAL_BUDG] - Valore Budget
- [CH_1] - Valore/1000

VANTAGGI

- Interfaccia user-friendly: tutto con un click del mouse;
- organizzazione e personalizzazione dei temi d'analisi;
- l'intuitività dello strumento riduce al minimo sia il tempo di formazione tecnica che quello della realizzazione di progetti.

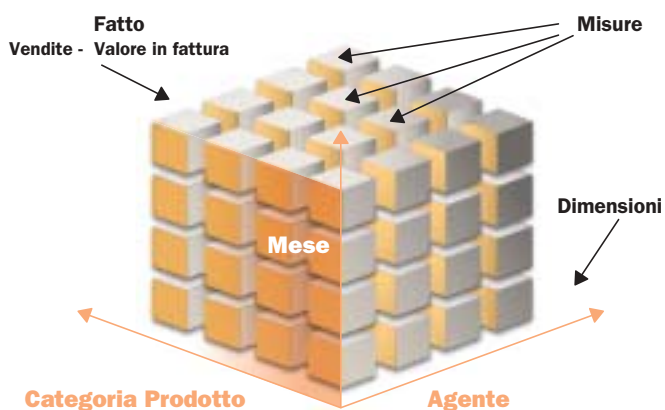
Decidi cosa, come e quanto vuoi vedere dei tuoi dati!!!

INFOVISION è il modulo della suite INFOBUSINESS che permette di eseguire le **analisi multidimensionali** dei dati.

INFOVISION integra funzionalità di **creazione di query, reportistica e analisi.**

Permette di visualizzare i dati in forma grafica, di generare stampe dettagliate, di condividere analisi tra utenti diversi.

Visione multidimensionale dei dati



COMPOSIZIONE DI UN'ANALISI

Perché le informazioni possano essere analizzate in modo dinamico, veloce e intuitivo, e perché sia possibile il confronto tra grandi quantità di dati aggregati si sfrutta una **visione multidimensionale** dei dati contenuti nel database del datawarehouse.

Nella rappresentazione dimensionale dei dati i concetti fondamentali sono:

- **Fatti:** concetti sui quali centrare l'analisi;
- **Dimensioni:** prospettive lungo le quali condurre l'analisi;
- **Misure:** unità quantificabili dei concetti da analizzare (Fatti)

La creazione di una query consiste semplicemente nella selezione grafica di un insieme di Fatti e Dimensioni.

Il report è il risultato dell'esecuzione di una query: pacchetti di dati estratti dal database (Misure) secondo le indicazioni fornite dalla query e visualizzabili in diverse modalità.

INTERFACCIA QUERY DESIGN

- **BARRA DEL TEMPO:** per impostare con un semplice click del mouse fino a 4 periodi confrontabili di analisi;
- **OGGETTI:** concetti (Fatti, Dimensioni, Formule) disponibili per definire le query;
- **FILTRI:** parametri applicati a Dimensioni e Misure per restringere o ampliare il campo d'indagine;
- **STRUTTURA QUERY:** prima configurazione della visualizzazione dei dati sui diversi assi.



NAVIGAZIONE NELL'ANALISI IN PIVOT

- **Slice and dice:** è possibile spostare tutte le Dimensioni attraverso le 3 aree (colonne, righe, area inattiva) semplicemente trascinando l'oggetto corrispondente;
- **drill down:** quando nel pannello della query sono state inserite più Dimensioni nella stessa sezione (per colonne o righe), cliccando sul simbolo "+" di fianco ad ogni valore della Dimensione emerge il dettaglio;
- **creazione di formule** con funzionalità che si ispirano a un foglio di calcolo;
- **filtri:** possibilità di restringere e ampliare il campo d'indagine selezionando, per ogni Dimensione, una lista di valori da visualizzare.

Area Cliente	Agente	Accessori	Valore in Fattura (€)	M.F.A. (M.F.A. TRONCI)	Componenti
Cento	FERRARI ALBERTO				547.902,11
	ROSSI MARIO				209.004,47
	Totale				828.906,58
Novi Or	SPANABILLA GIOVANNI				1.422.947,33
	ROSSI MARIO				404.279,03
	Totale				1.827.226,36
Novi Orst	SPANABILLA GIOVANNI				1.422.947,33
	ELISA SORBA	400.000,00			6.000.000,00
	FERRARI ALBERTO				7.025.417,77

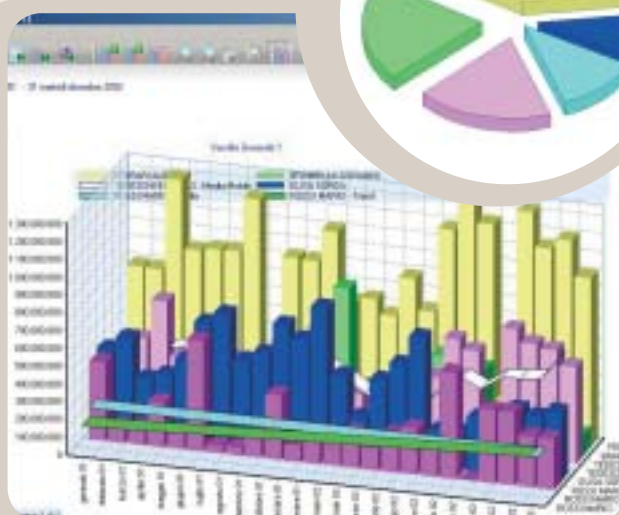
STAMPA ED ESPORTAZIONE DEI DATI

- **Stampa:** permette di creare reportistica su carta completamente configurabile nella struttura delle tabelle e nelle impostazioni grafiche;
- **esportazione:** tramite la stessa interfaccia di stampa è possibile esportare ogni elaborato in formato Excel, Word, Acrobat, Html, ecc.



NAVIGAZIONE NELL'ANALISI IN GRAFICO

- È possibile rappresentare i dati **con grafici a istogramma o a torta** attraverso modalità in 2D o 3D totalmente configurabili;
- sono disponibili **diverse modalità di salvataggio** dei grafici per effettuare presentazioni;
- **drill down:** possibilità di scendere o salire di dettaglio con un semplice click del mouse;
- **filtri:** facoltà di restringere o ampliare il campo d'indagine attraverso una selezione grafica dei valori.



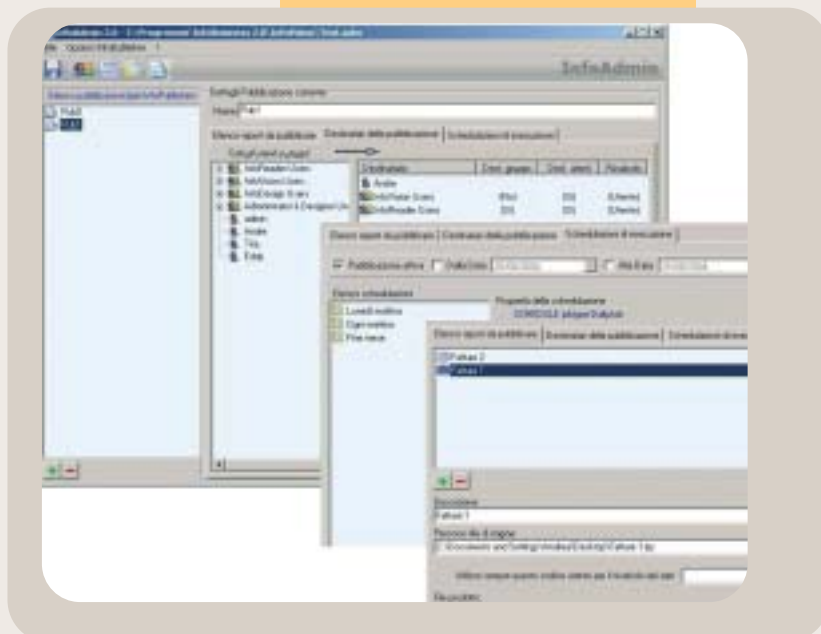
A ognuno i propri dati al momento giusto!!!

INFOPUBLISHER è il modulo della suite INFOBUSINESS che si occupa della **distribuzione degli Infobusiness Report** (pacchetti di dati estratti dal database navigabili anche in modalità remota con le funzionalità della suite INFOBUSINESS).

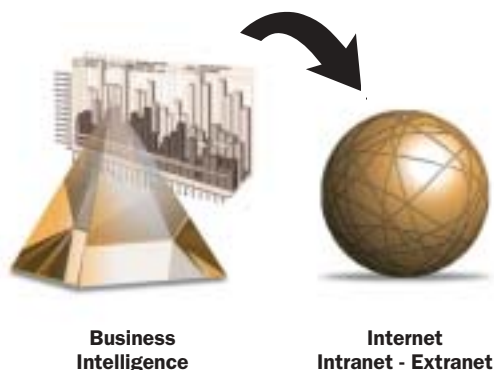
È fondamentale per la distribuzione di informazioni che siano analizzabili dinamicamente all'interno della suite INFOBUSINESS. Gli utenti destinatari potranno analizzare i dati indifferentemente con INFOVISION o INFOREADER.

INFOPUBLISHER, quindi, è un servizio che, in base alle impostazioni, aggiorna i dati contenuti negli Infobusiness Report e li inoltra ai rispettivi destinatari (indirizzi e-mail, destinazioni ftp, cartelle locali o di rete).

È possibile, inoltre, distribuire le esportazioni dei dati nei principali strumenti di produttività individuale.



Pubblicazione dati



DISTRIBUZIONE INFOBUSINESS REPORT

La distribuzione degli Infobusiness Report aggiornati viene gestita attraverso Pubblicazioni per le quali vengono definiti:

- **uno o più Job**, ovvero schedulazioni in base alle quali la Pubblicazione verrà attivata;
- **un elenco di Infobusiness Report** (file .irp) da pubblicare
- **un elenco di destinatari** (utenti o gruppo di utenti)

REQUISITI PER L'INSTALLAZIONE

Hardware

PC con processore Pentium II o superiore
 HD con 40 Mb disponibili
 128 Mb di RAM
 Ris. Video Minima (Client): SVGA 800x600 a 256 Colori

Software

Sistema operativo (Client): Windows 98, ME, NT, 2000, 2003, XP
 Rete: sono supportati tutti i sistemi di rete Windows compatibili



ZUCCHETTI - Via Solferino, 1 - 26900 Lodi
Tel. 0371/594.24.44 - Fax 0371/594.25.20
e-mail: market@zucchetti.it - www.zucchetti.it

ZUCCHETTI Sede operativa - Via del Mella, 23/25 - 10031 Brescia
Tel. 030/35.82.781 - Fax 030/35.82.592
e-mail: infobusiness@zucchetticonsi.it - www.zucchetticonsi.it